



DYNACO
High Performance Doors



DYNACO S-539 Cat.2 Atex Compact

Push-Pull
gear driven technology



porte intérieure

DYNACO S-539 Cat.2 Atex Compact

La S-539 Cat.2 Atex Compact de Dynaco est spécifiquement développée pour les applications intérieures dans des environnements à risque d'explosion de catégorie 2. Elle est officiellement approuvée par l'organisme notifié Apragaz pour l'usage en atmosphères explosibles.

Toutes les pièces métalliques sont en acier inoxydable, les pièces non-métalliques sont composées de matériaux antistatiques ou conducteurs, afin d'éviter l'accumulation d'électricité statique qui pourrait provoquer des étincelles.

Sa vitesse d'ouverture et son étanchéité supérieure améliorent votre trafic et augmentent le confort du personnel, le contrôle de l'environnement et les économies d'énergie. La Dynaco S-539 Cat.2 Atex Compact se réinsère automatiquement après collision du tablier.

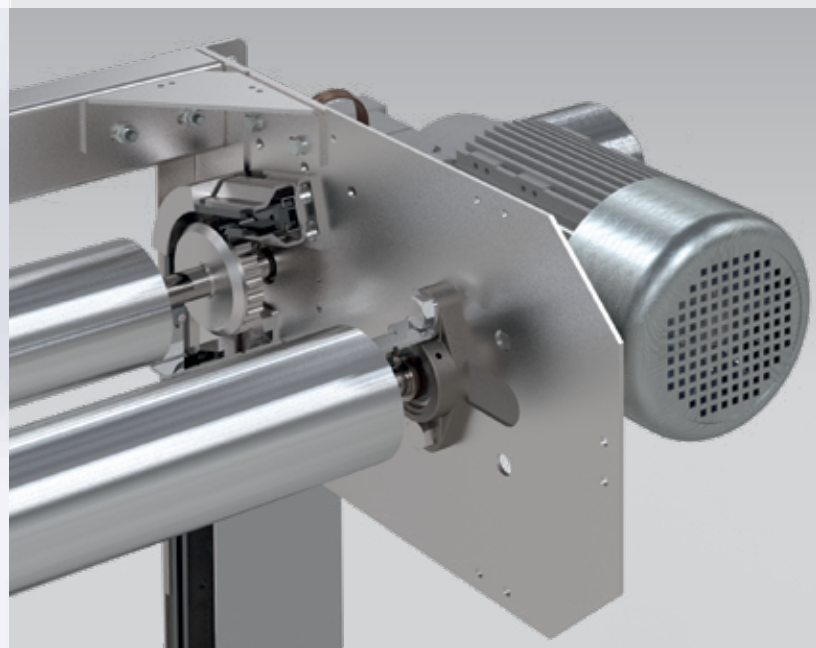
- **VITESSE D'OUVERTURE ÉLEVÉE:**
Vitesse maximale: 1 m/s.
- **TECHNOLOGIE BREVETÉE "PUSH-PULL":**
Système d'entraînement unique.
- **ACCIDENTABLE SANS DÉGÂT, AUTORÉPARABLE SANS INTERVENTION:**
Le tablier se réinsère automatiquement après collision. Sans frais de réparation ni interruption de production.
- **SÉCURITÉ DES UTILISATEURS:**
Tablier flexible sans élément rigide.
- **SYSTÈME D'ENTRAÎNEMENT AVANCÉ:**
Moteur piloté par un variateur de fréquence et codeur absolu pour fonctionnement aisé et fiable. Peu d'éléments d'usure.
- **COFFRET DYNALOGIC:**
Coffret à autodiagnostic, simple à utiliser.
- **CONFORME EN13241-1**
- **CONFORME À LA DIRECTIVE 2014/34/EU**
 - Ex II 2 G Ex db eb h ia IIC T4 Gb
 - Ex II 2 D Ex h ia tb IIIB T135°C DbCE 0029 APRAGAZ 20ATEX0208 X
T ambiante -10°C à +50°C



Toutes pièces synthétiques en matériau antistatique



Structure complètement en inox






NORMES EN13241-1

| Norme | Réf. | Test suiv. | Résultat |
|------------------------|----------|------------|------------|
| Étanchéité à l'eau | EN 12425 | EN 12489 | Classe 1 |
| Pression de vent | EN 12424 | EN 12444 | Classe 1 |
| Perméabilité à l'air | EN 12426 | EN 12427 | Classe 1* |
| Sécurité d'ouverture | EN 12453 | EN 12445 | Conforme |
| Résistance mécanique | EN 12604 | EN 12605 | Conforme |
| Forces opératoires | EN 12604 | EN 12605 | Conforme |
| Transmission thermique | EN 12428 | EN 12428 | 6,02 W/m²K |
| Performance (cycles) | EN 12604 | EN 12605 | NPD |

* Valable pour une porte de 3500 x 3500mm

| Groupes d'explosion | Classe de température | | | | | |
|--|---|---|--|-----------------|--------|-------------------|
| | T1 | T2 | T3 | T4 | T5 | T6 |
| Temp. d'allumage min. ou temp. de surface max. | 450 °C | 300 °C | 200 °C | 135 °C | 100 °C | 85 °C |
| I (Minière) | Méthane | | | | | |
| IIA | Acétone Ammoniac Benzène Acide acétique Éthane Acét. d'éthyle Méthane Méthanol Naphthalène Phénol Propane | i-amylacétate n-Butane Alcool n-Butane | Benzines Carburants diesel Carburants n-Hexane | Acét-aldéhyde | | |
| IIB | Gaz de ville | Éthylène Oxyde d'éthylène oxide | Sulfure d'hydrogène | Éther éthylique | | |
| IIC | Hydrogène | | | | | Carbone disulfure |

CARACTÉRISTIQUES

| | |
|--|--|
| Dimensions max. | L 5.500 mm x H 5.500 mm |
| Vitesse d'ouverture Vitesse fermeture | Maximum 1 m/s 1 m/s |
| Structure | Acier inoxydable: 80 x 40 x 3 mm. |
| Tambour | Acier inoxydable - Ø 102 x 1.2 mm. |
| Glissières | Polyéthylène renforcé antistatique (PE-UHMW1000 noir carbone) sur ressorts. |
| Moteur | 4 pôles, sans frein. Ex d Puissance: 1,5 kW Degré de protection: IP 66 |
| Coffret de commande | DYNALOGIC 5 (500x500x250mm) équipé de: disjoncteur, sectionneur général, temporisation réglable, bouton poussoir ouverture-reset, arrêt d'urgence et amplificateur Ex i. Indice de protection: IP65. Variateur de fréquence. À installer toujours en dehors de la zone dangereuse. |
| Détecteurs standard | Barrage infrarouge Ex ia: 300 mm du sol. Détecteur de bas de porte via barrière intrinsèque. |
| Alimentation Fréquence | Monophasé 230V - 16 A Fréquence: 50-60 Hz |
| Couleur disponible comparables à: | Noir RAL9005  (Déviation possible. Des échantillons sont disponibles sur demande) |

Moteur, réducteur et codeur Atex



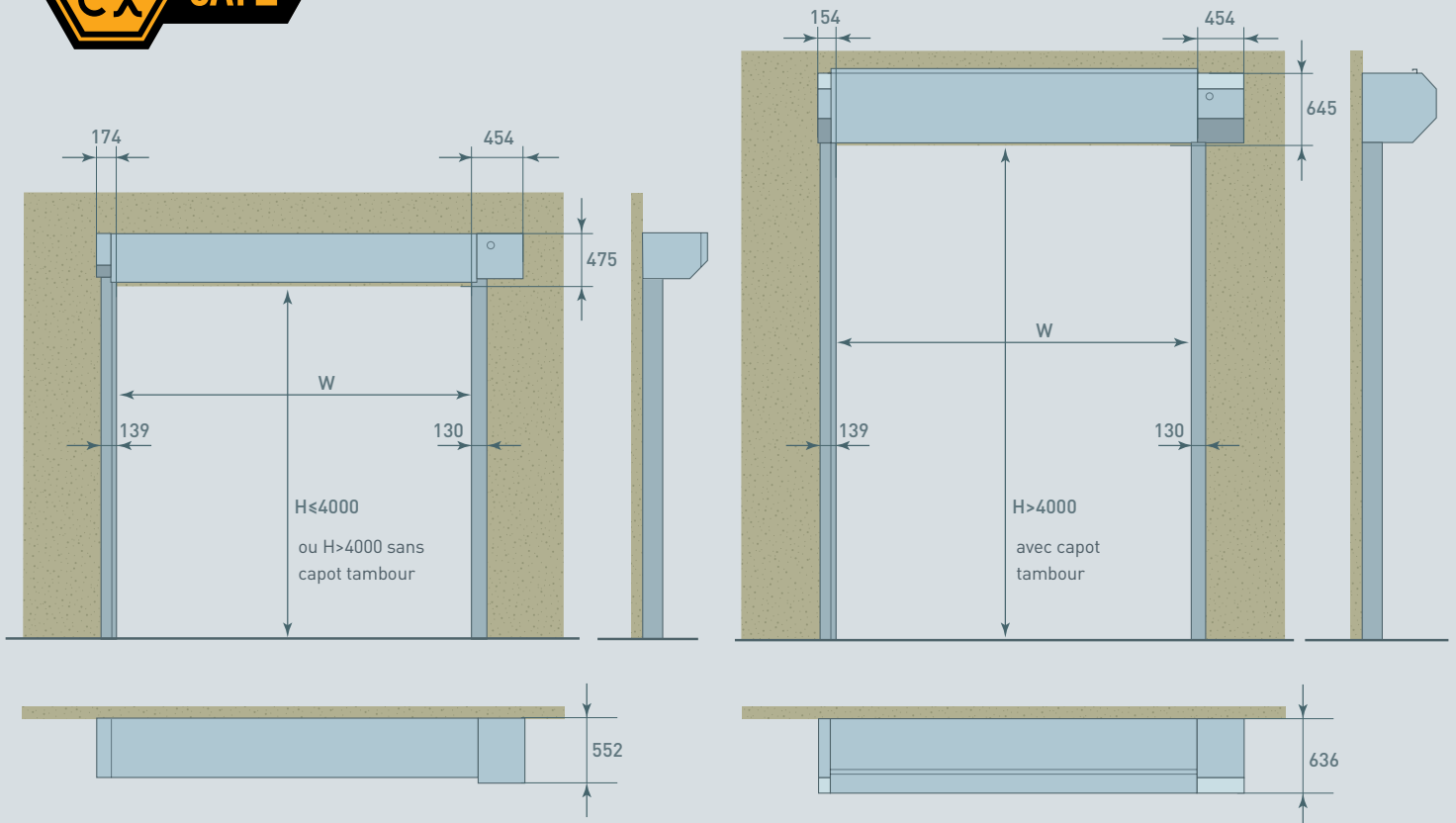
Détecteur de bas de porte via barrière intrinsèque



Kit mise à terre standard



Dimensions et exigences d'installation Dynaco S-539 Cat.2 Atex Compact



Toutes les mesures sont nettes: il y a lieu d'ajouter les espaces nécessaires pour le montage et la maintenance.

REMARQUE: en fonction de l'analyse de risque de l'environnement, des boutons poussoirs, détecteurs et capotages additionnels peuvent être nécessaires.



Dynaco Europe NV
 Waverstraat 21
 B-9310 Moorsel-Aalst (Belgium)
 Tel. +32 53 72 98 98
 Fax. +32 53 72 98 50
 info@dynacodoor.com
 www.dynacodoor.com

À propos de Dynaco

Dynaco est le leader mondial dans le domaine des portes rapides. La société offre des solutions haut de gamme pour des applications commerciales et industrielles.

Fondée en 1987, Dynaco a acquis une grande expérience en portes à haute performance. Dynaco poursuit cet investissement dans l'objectif est de dépasser vos attentes en matière de qualité et de performance.

Un réseau de partenaires certifiés et dévoués assurent un service optimal aux clients dans toute l'Europe. Au niveau mondial, nous faisons appel à nos partenaires de licence en Russie, au Japon, au Vietnam et au Brésil.

Dynaco fait partie du groupe ASSA ABLOY, le leader mondial des solutions d'accès. Chaque jour, nous aidons des milliards de personnes à vivre dans un monde plus ouvert.